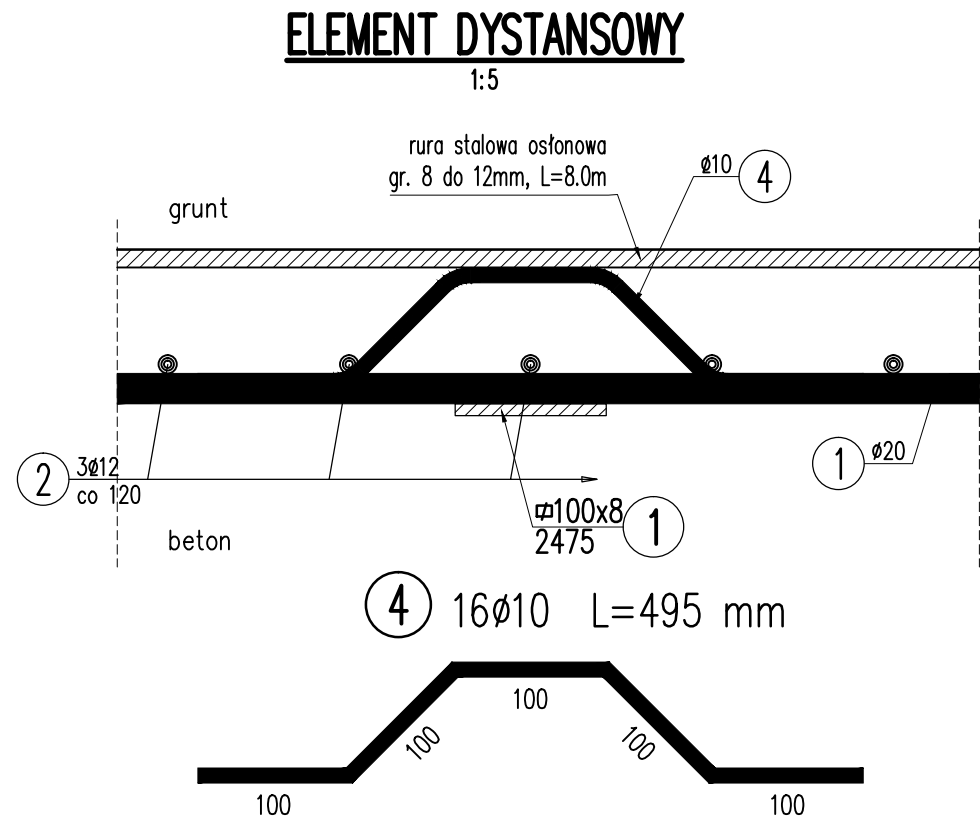





WYKAZ ZBROJENIA									
Nr pręta	Średnica	Liczba	Długość	Długość ogólna [m]					Uwagi
				AIII-N	AIII-N	AIII-N	AIII-N	AIII-N	
	[mm]	[szt]	[mm]	Ø6	Ø10	Ø12	Ø16	Ø20	
Element: Zbrojenie pali									
1	Ø20	15	8730					130,95	
2	Ø12	1	177340			177,34			
3	Ø6	1	12020	12,02					
4	Ø10	16	495		7,92				
5	Ø16	1	3000				3		długość całkowita prętów
Długość razem				[m]	12,02	7,92	177,34	3	130,95
Masa jednostkowa				[kg/m]	0,222	0,617	0,888	1,578	2,466
Masa razem				[kg]	2,7	4,9	157,5	4,7	322,9
Masa ogólna				[kg]	493				
Wykonać 20 szt.					20 x 493 = 9860 kg				

ZESTAWIENIE STALI PROFILOWEJ									
Nr pozycji	Liczba [szt]	Przedmiot	Długość [mm]	Masa [kg]		Powierzchnia malowania [m²]	Catunek materiału	Uwagi	
				1 szt.	całkowita				
1	2	3	4	5	6	7	8	9	
Element: PAL									
1	4	ø100x8	2475	15.54	62.16	2.18	S355J2		
2	1	Rura ø57.0/3.6	17618	83.53	83.53	3.17	S355J2		
Suma dla: PAL				1 szt.	145.69 kg	5.35 m²			
Wykonać: 20 szt.					2913.8 kg	107 m²			
Masa Sumaryczna dla Rysunku								2914 kg	
Dodatek do Masy Sumarycznej – 1.8 %								52 kg	
Masa Całkowita dla Rysunku								2966 kg	
Powierzchnia Malowania dla Rysunku								107 m²	



- LEGENDA / UWAGI:
- Niniejszy rysunek rozpatrywać łącznie z całą dokumentacją.
 - Integrując częścią dokumentacji jest opis techniczny oraz specyfikacje techniczne.
 - Pręty zymiarowano osiowo. Długość prętów rzeczywista.

		EMProjekt Sp. z o.o. ul. Wita Stwosza 7 40-040 Katowice www.emprojekt.com.pl e-mail: sekretariat@emprojekt.com.pl tel: (0-32) 203-89-32 fax: (0-32) 251-85-63		
ZAMAWIAJĄCY/INWESTOR:		POWIATOWY ZARZĄD DRÓG W ZAWERCIU 42-400 ZAWERCIE, UL. SIENKIEWICZA 34		
ZADANIE:		PRZEBUDOWA MOSTU NA RZECIE PILICA W CIĄGU DRÓGI POWIATOWEJ NR 1776 S SZCZECOKINY-JEZIOROWICE-OTOLA-JEZÓWKA W MIEJSCOWOŚCI WOLA LIBERTOWSKA		
STADIUM:	PROJEKT WYKONAWCZY			
BRANŻA:	MOSTOWA			
OBJEKT:	MOST NA RZĘKA PILICA W CIĄGU DRÓGI POWIATOWEJ NR 1776 S			
TYTUŁ RYSUNKU:		RYSUNEK ZBROJENIOWY PALI		
		RYSUNEK NR: 08		
PROJEKTANT:	MGR INŻ. GRZEGORZ WILK UPRAWNIENIA BUDOWLANE DO PROJEKTOWANIA BEZ OGRANICZEŃ W SPECJALNOŚCI MOSTOWEJ NR SLA/1242/PODM/06		 SKALA: 1:25 1:5	
SPRZĄDZAJĄCY:	MGR INŻ. WOJCIECH PAJĄK UPRAWNIENIA BUDOWLANE DO PROJEKTOWANIA BEZ OGRANICZEŃ W SPECJALNOŚCI MOSTOWEJ NR SLA/1242/PODM/06			
WYKONAL:	MGR INŻ. TOMASZ MALCHERCZYK		 DATA: SIERPIEŃ 2017	